



XComply
■ cross comply

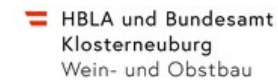
Fachgruppe Technik – OWT GmbH & Co KG – WMIS GmbH & Co KG – SITRONIC
www.xcomply.info





**für landwirtschaftliche Betriebe
für Beratungsorganisationen
für Vermarktungsorganisationen**





EUROPÄISCHE UNION
Europäischer Fonds
für regionale Entwicklung



Schweizerische Eidgenossenschaft
Confédération suisse
Confederazione Svizzera
Confederaziun svizra



Funktionen I



Schlagkartei

Detaillierte Schlagkartei:
Erfassung von Anlagen,
Quartieren, Reihen und
Pflanzen



Maßnahmenmanagement

Planung und Erfassung aller
Maßnahmen wie
Pflanzenschutz, Düngung,
Bodenpflege, Bewässerung
und andere Tätigkeiten.



Produktauswahl

Dynamische Pflanzenschutz-
und Düngemittelauswahl



Dosierung

Düsenabschaltung mit
Mengenberechnungen bei
differierenden Kulturhöhen
mit Berechnung des idealen
Düsenausstoßes.



Gerätemanagement

Geräteabhängige Berechnung
der Behandlungsparameter
auf Basis der Gerätedaten



Berechnungsmodellierung

Berechnung für
Pflanzenschutzmaßnahmen
mit spez.
Berechnungsmodellen (z.B.
LWA, TRV, MKh etc.)



Vorab Überprüfung der Vorgaben

Überprüfung der Einhaltung
der Richtlinien bereits in der
Planungsphase



Optimierung der Applikation

Berechnung von Brühmenge,
Arbeitsdruck,
Fahrgeschwindigkeit und
Gebläsedrehzahl abgestimmt
auf die Kultur

Funktionen II



Bilanzierung

Bilanzierung aller eingesetzten Wirkstoffe und Nährstoffe



1-Klick Dokumentation

Erstellung von zertifikatskonformen Dokumentationen



Rückstandsmanagement

Berechnung rückstandsrelevanter Parameter basierend auf Analysedaten



Flächen- und Erntedatenmanagement

Bereitstellung z.B. von Flächendaten, Erntemengen per Knopfdruck.



Produkt- und Lagerverwaltung

Produkt- und Lagerverwaltung mit Mengen- und Kostenerfassung



Protokolldruck

Arbeitsauftrag mit Gerätedaten, Fassinhalt, kultur- und flächenabhängiger Arbeitsdrücke, Fahrgeschwindigkeiten, Produktmengen etc.



Kommunikation

Kommunikation mit zugeordneten Beratern und Organisationen inkl. Dokumentenmanagement.



Nützlings/Schädlings-Monitoring

Nützlings- und Schädlingsmonitoring inkl. Schadschwellen

Funktionen III



Mehrebenen-Produktdatenbank

Multidimensionale Datenbank mit Import aus verschiedenen Quellen (z.B. AGES)



Mehrebenen Live-System

Dynamisches Mehrebenen-System für einfaches und übersichtliches Produktmanagement.



Produktmanagement

Produkteingabe bzw. Import für Produkterhersteller, Registrierungsstellen, Organisationen und Berater.



Schaderreger und Wetter

Prognosemodelle für Schaderreger, Wetterdaten, Import von eigenen Wetterstationen



Sicherheit

Verschlüsselte Datenübertragung und Datensicherung auf Secure Web-Servern



Datenschutz

Integriertes Zustimmungsmanagement: maximale Flexibilität bei der Freigabe von Daten.



Schnittstellen

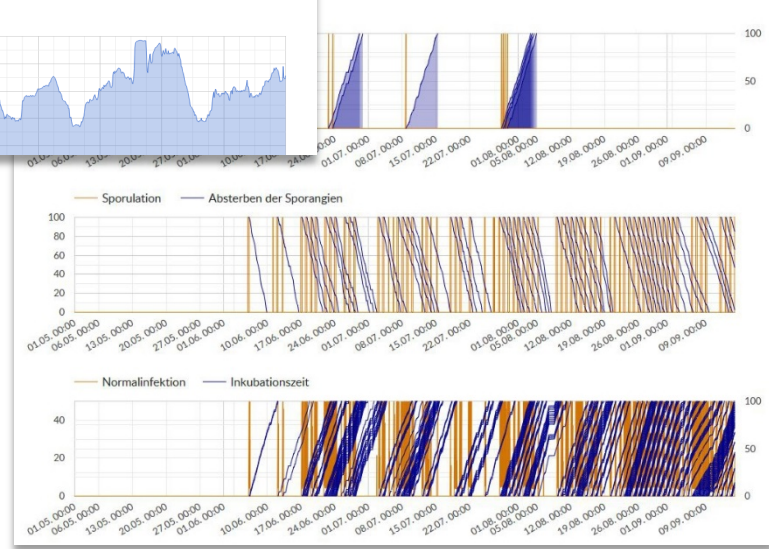
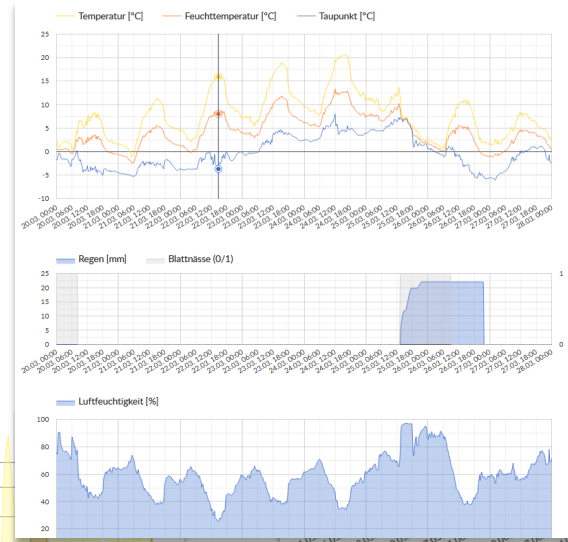
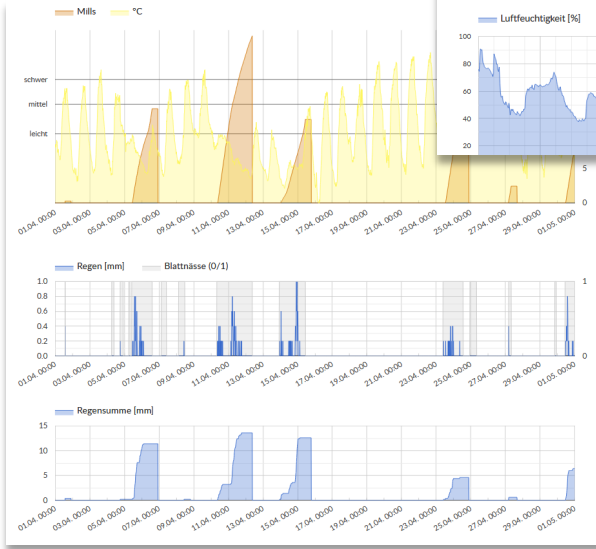
Import/Export Schnittstellen für die Anbindung an Lagerhaltungs- und Unternehmenssoftware



Systemunabhängigkeit

Unabhängig vom Betriebssystem und eingesetzten Browsern – 100% Web-Applikation ohne App und ohne Installation

Funktionen



Beispielberechnung



Code Parzelle		Druck [bar]	Fahrge- schwindigkeit [km/h]	offene Düsen	RPA	Wasser [l]	Zapfwelle [U/min]	Eingesetzte Produkte [l, kg bzw. Stk]							
								(1)	(2)	(3)	(4)	(5)	(6)	(7)	(8)
1	Weidfeld Golden Delicious erste Parzelle	0,8 ha	5,5	6,0	10	0,996	131	385	0,667	1,00	-	-	-	-	-
2	Weidfeld Fuji zweite Parzelle im Feld	1 ha	11,0	8,5	12	0,987	195	385	1,00	1,50	-	-	-	-	-
3	zugeachteter Acker Boskoop leichter Schräghang 8% Gefälle	1,2 ha	11,0	8,5	12	0,987	234	385	1,20	1,80	-	-	-	-	-
4	zugeachteter Acker Boskoop flach, Wetterseite	0,8 ha	11,0	8,5	12	0,987	156	385	0,800	1,20	-	-	-	-	-
5	Hausacker Golden Delicious (1)	0,38 ha	11,0	7,3	12	0,537	74	420	0,382	0,572	-	-	-	-	-
1. Fassfüllung (800 / 800 l)						4.493	790		4.05	6.07	-	-	-	-	-
5	Hausacker Golden Delicious (2)	0,32 ha	11,0	7,3	12	0,448	62	420	0,318	0,478	-	-	-	-	-
6	Hausacker Golden Delicious	0,5 ha	11,0	8,5	12	0,987	97	385	0,500	0,750	-	-	-	-	-
1.1	1 Hausacker Arlet	1 ha	11,0	8,5	12	0,987	195	385	1,00	1,50	-	-	-	-	-
1.2	1 Hausacker Braeburn	1 ha	11,0	8,5	12	0,987	195	385	1,00	1,50	-	-	-	-	-
2. Fassfüllung (556 / 800 l)						3.408	549		2.82	4.23	-	-	-	-	-
Gesamt-Ausbringmengen									6.87	10.3	-	-	-	-	-
Anpassen der Gesamt-Ausbringmengen										<input type="button" value="Anpassen"/>					



System



<https://xcomply.info>





Herzlichen Dank für die Aufmerksamkeit

